

נגישות השירות

עדכון נהלי נגישות

מטרת עלון זה היא להביא לידיעתכם את עיקרי נהלי הנגישות הקיימים באוניברסיטה

שירות נגיש

שירות נגיש משמעו מתן שירות עבור מועמדים, סטודנטים ומבקרים עם מוגבלות באופן שוויוני, מכבד ובטיחותי.

נהלי נגישות

תקנות נגישות שירותי השכלה גבוהה מחייבות פיתוח נהלים, הליכים ונוהגים שיבטיחו את נגישות השירות עבור מועמדים, סטודנטים ומבקרים עם מוגבלות. על כן, באוניברסיטה נכתבו נהלים אליהם אנחנו מחויבים.

נוהל נגישות בשירות

- שמירה על סודיות המידע.
- מתן אפשרות בחירה בקבלת עזרה.
- שימוש בשפה ברורה ופשוטה.
- המרת מידע כתוב לדבור או להיפך.
- סיוע במילוי טפסים.
- מתן אפשרות לכניסת חיית שירות.
- מתן אפשרות להסתייעות במלווה.
- "פטור מתור" כנגד הצגת תעודה.

[מידע מלא בנוהל הכתוב \(בקמפוסנט\)](#)



נוהל נגישות באירועים

- הזמנה לאירוע - הוספת אפשרות לבקשת התאמות ופרסום המידע כטקסט פשוט לצד ההזמנה המעוצבת.
- מרחב וגישה - בדיקת גישה עם כיסא גלגלים מהחניה למקום, לבמה ולשירותים נגישים.
- תמלול ושמע - הזמנת תמלול לאירוע והשאלת מכשירי עזר לשמיעה.
- ביום האירוע - הכוונה וסיוע למשתתפים להגיע למקום הישיבה.

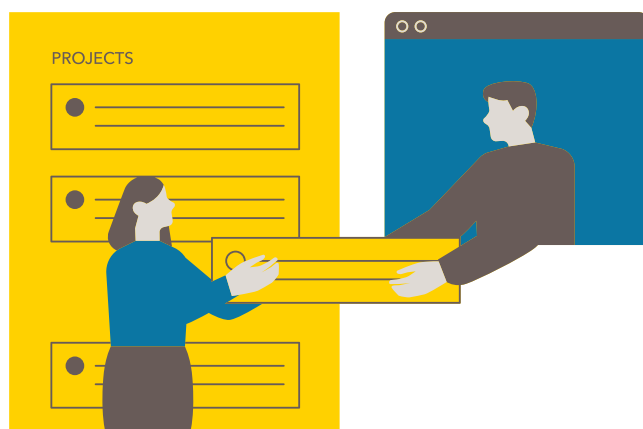
[מידע מלא בנוהל הכתוב \(בקמפוסנט\)](#)



נוהל התאמות אישיות

- סטודנטים עם מוגבלות זכאים להתאמות בהיבחות ובלמידה לאחר הצגת אישורים מתאימים.
- הגשת הבקשה נעשית באופן מקוון באתר מדור נגישות ולקויות למידה.
- מועד ההגשה - מתחילת הסמסטר ועד 45 ימים מתחילת הבחינות.

[מידע מלא בנוהל הכתוב \(בקמפוסנט\)](#)



יצירת קשר



לשאלות בענייני הנגשה ניתן לפנות לגב' ניצה אריה, רכזת נגישות השירות.

מייל: narie@univ.haifa.ac.il

טלפון: 04-8288934 (פנימי: 58934)